

**3M** Наука,  
Воплощенная в жизнь™

## Клиническая оценка стоматологического адгезива 3M™ Single Bond Universal

Реставрация V класса в двух техниках  
протравливания

5 лет клинических испытаний

3M Наука, воплощенная в жизнь

**Руководитель исследования**  
**Натаниэль Лоусон, стоматолог,**  
**доктор наук,** Университет Алабамы  
в Бирмингеме, Школа стоматологии

### Цель исследования

Оценка клинической эффективности стоматологического адгезива 3M™ Single Bond Universal в техниках самопротравливания и тотального протравливания при реставрациях некариозного поражения V класса в сравнении с двухкомпонентной адгезивной системой тотального протравливания 3M™ Adper™ Scotchbond™.

### Краткий план исследования

**План исследования:** Рандомизированное контролируемое продольное исследование. В начале исследования проводилась одна или две реставрации каждого типа на 37 пациентах в возрасте от 19 лет и старше (42 реставрации на группу). В дальнейшем проводился осмотр результатов реставраций через 6, 12, 24, 36 и 60 месяцев.

#### Экспериментальные группы:

- Стоматологический адгезив 3M™ Single Bond Universal / Протравочный гель 3M™ Scotchbond™ Universal; реставрации техникой тотального протравливания (TE).
- Адгезив Single Bond Universal; реставрации техникой самопротравливания (SE).

**Контрольная группа:** Двухкомпонентный адгезив 3M™ Adper™ Scotchbond™ (MP).

**Композитный материал:** Стоматологический реставрационный универсальный материал 3M™ Filtek™ Ultimate

**Характеристики операции:** Глубина поражения не менее 1,5 мм. Очистка безмасляным абразивным материалом. Короткий скол эмали на окклюзионной поверхности.

**Распределение:** 22 % — верхние зубы, 48 % — нижние зубы; 45 % — премоляры, 15 % — резцы, 13 % — клыки, 6 % — первые моляры.

**Критерии оценки:** Модифицированные критерии USPHS (Служба здравоохранения США); чувствительность — от 1 до 10 по визуальной аналоговой шкале.

## Результаты

**Количество образцов на группу оценивается при контроле:** 42 через 6 месяцев (100 %), 41 через 12 месяцев (95 %), 38 через 24 месяца (90 %), 34 через 36 месяцев (81 %), 23 через 60 месяцев (55 %).

**Количество реставраций, обследованных по критериям USPHS за 5 лет (с учетом повреждений):** TE-22, SE-20, MP-17

**Краевое прилегание:** Ни при одном из обследований не наблюдалось существенных различий между группами. Все сохранившиеся реставрации были оценены как клинически приемлемые.

**Краевое обесцвечивание:** Различие между группами было статистически значимым через 2 и 3 года ( $p=0,03$  и  $0,045$  соответственно), но не при обследовании через 5 лет. Все сохранившиеся реставрации с использованием адгезива 3M™ Single Bond Universal были оценены как клинически приемлемые.

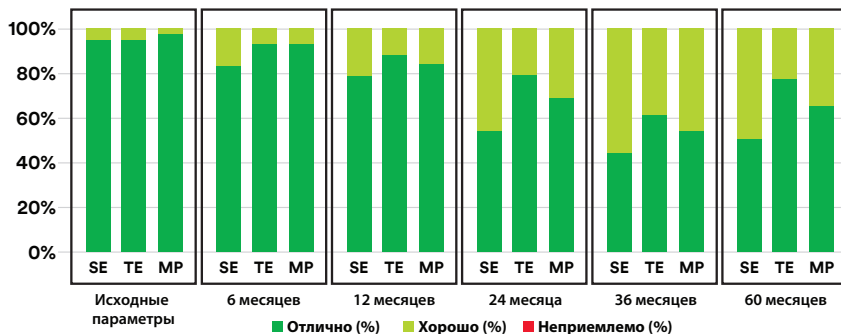
**Сохранность реставраций:** 6 реставраций в контрольной группе, 3 из группы SE и 1 из группы TE не сохранились в течение 60 месяцев. За этот период времени не было выявлено статистической разницы в сохранности реставраций.

**Чувствительность:** Средняя чувствительность к холоду была относительно низкой и незначительно отличалась во всех группах и временных точках. Средняя чувствительность к холоду во всех временных точках: MP  $2.2 \pm 0.3$ ; SE  $2.5 \pm 0.4$ ; TE  $2.7 \pm 0.3$

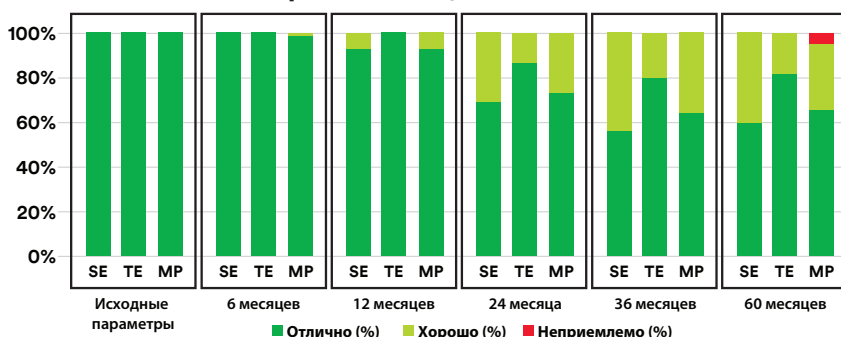
## Заключение:

На протяжении более пяти лет эффективность адгезива Single Bond Universal при использовании в техниках тотального протравливания и самопротравливания была сопоставима с показателями контрольной группы, которая имела длительную клиническую историю. Стоматологический адгезив Single Bond Universal при использовании в технике тотального протравливания дал превосходные по численности хорошие результаты по сравнению с его использованием в режиме самопротравливания для краевого прилегания и краевого обесцвечивания во всех обследованиях. Тем не менее, это наблюдение было статистически значимым только для краевого обесцвечивания при осмотре через 2 и 3 года. В режиме самопротравливания наблюдаемые дефекты чаще связаны с эмалью, а не с зонами дентина. Потребуется дополнительное исследование с более многочисленными выборками, чтобы понять, превратятся ли тенденции, наблюдаемые для краевого прилегания, краевого обесцвечивания и сохранения реставрации, в значительные различия между группами.

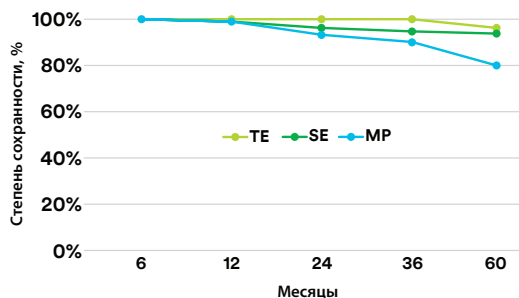
### Краевое прилегание



### Краевое обесцвечивание



### График полного времени исследования — кривые сохранности реставраций



SE = Стоматологический адгезив 3M™ Single Bond Universal / самопротравливание

TE = Стоматологический адгезив 3M™ Single Bond Universal / тотальное протравливание

MP = Двухкомпонентный адгезив 3M™ Adper™ Scotchbond™ / тотальное протравливание.

[www.3M.com](http://www.3M.com)

**3M**

Уполномоченный представитель на территории РФ АО «3M Россия»  
108811, г. Москва, г. Московский, Киевское ш., 22-й км, домовл. б, стр. 1  
Тел.: +7(495) 784 7474  
Тел.: +7(800) 250 8474 (звонок бесплатный)  
[www.3MRussia.ru](http://www.3MRussia.ru)

3M, Espe, Adper, Scotchbond являются торговыми марками компании 3M. Товар зарегистрирован на территории РФ. Перед использованием ознакомьтесь с инструкцией по эксплуатации.  
© 3M 2020. Все права защищены